

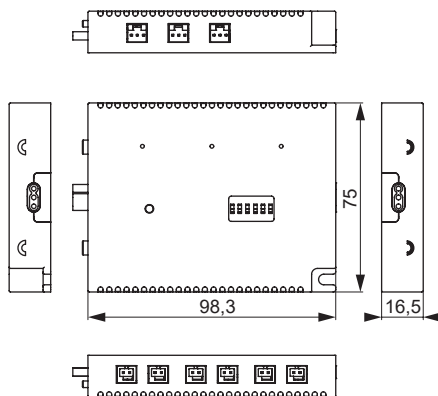
# Mec Driver Schaltmodul



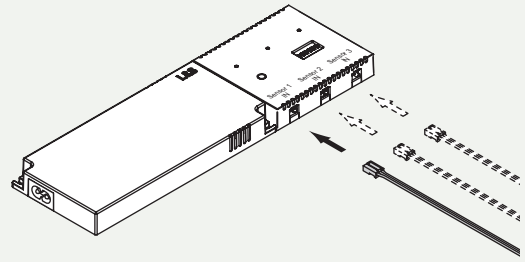
- Steuerung über kabelgebundene und/oder kabellose Sensoren (IR, kapazitiv oder Bewegungsmelder)
- 3 Leuchtengruppen mit je zwei LED Ausgängen
- Max. 3 A pro Ausgang, max. 5 A gesamt\*
- Gruppenschaltung (3 Gruppen), Oder-Schaltung, Kreuzschaltung der LED Ausgänge
- Lichtfarbe über DIP-Schalter einstellbar (Emotion-Leuchte vorausgesetzt)

Funkfrequenz:	2.4 GHz
Anzahl Kanäle:	3
LED Ausgang:	3x 2 Mini LED Buchse
Sensoreingang:	3x HX Stecker
Farbe:	Weiß

## Abmessungen

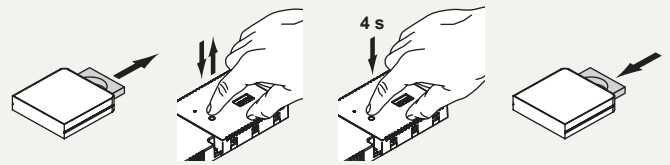


## Anschluss kabelgebundener Sensoren

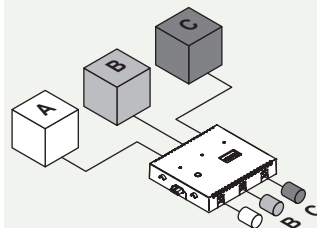


## Anschluss von Funk-Sensoren

1. Batteriefach des Sensors öffnen.
2. Kurz den Taster am Modul drücken, um Gruppe zu wählen. Dann Taste ca. 4 Sek. drücken, um Anlernmodus zu aktivieren.
3. Batteriefach des Sensors schließen. Sensor ist jetzt einsatzbereit.

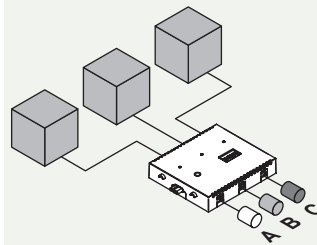


## Funktionsmodi



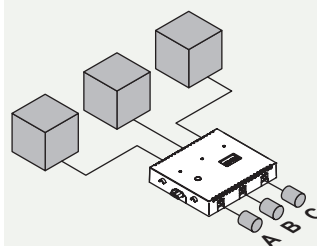
**Gruppenschaltung**  
Jede Leuchtengruppe wird über den dazugehörigen Sensor geschaltet und gedimmt.

*Geeignet für:*  
IR-Sensor  
Türkontaktschalter  
Bewegungsmelder  
Wippschalter  
Kap-Sensor



**Oder-Schaltung**  
Alle Leuchtengruppen werden gemeinsam geschaltet, egal welcher Sensor betätigt wird.

*Geeignet für:*  
Türkontaktschalter  
Bewegungsmelder  
Wippschalter  
Kap-Sensor



**Kreuzschaltung**  
Alle Leuchtengruppen werden gemeinsam geschaltet. Jeder Sensor kann schalten und dimmen.

*Geeignet für:*  
IR Sensor  
Wippschalter  
Kap-Sensor

Mec Driver Funktionsmodul	Spannung (V)	Ausgänge	Ref.
Schaltmodul	DC 12	6 LED/ 3 Sensor	756200032
	DC 24		756200033