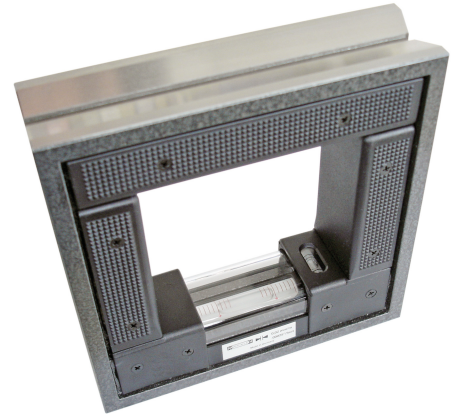


Rahmen-Wasserwaage
 Art.-Nr. 4220/100 – 4224/300

Hersteller:
 Roeckle Neigungsmesstechnik e.K.
 Lichtäckerstraße 11
 D-73770 Denkendorf
 Tel. +49 (0)711 311332
 Fax +49 (0)711 3161727
 E-Mail info@roeckle.com
 web www.roeckle.com

Produkt:

Rahmen-Wasserwaage nach DIN 877. Stabile Ausführung aus hochwertigem Spezialguss, strukturlackiert. Mit 3 flachen und prismatischen (150°) Seiten und 1 flachen, senkrechten Seite, zum Ausrichten von waagerechten und senkrechten Flächen und Wellen. Die Messflächen sind feingeschliffen. Das Gerät ist ausgestattet mit geschliffener und geteilter Längslibelle, Querlibelle und Vollwärmeschutz. Die Empfindlichkeit der Längslibelle ist auf dem Typenschild angegeben.

Technische Informationen:

Länge x Höhe	mm	100x100	150x150	200x200	300x300
Breite	mm	34	42	42	44
Gewicht der Wasserwaage	kg	0.86	2.16	3.22	7.10
Artikel-Nr. 4220	0.30 mm/m	X	X	X	X
Artikel-Nr. 4221	0.10 mm/m	X	X	X	X
Artikel-Nr. 4222	0.04 mm/m	X	X	X	X
Artikel-Nr. 4223	0.02 mm/m	X	X	X	X
Artikel-Nr. 4224	0.01 mm/m	-	-	X	X

(X = lieferbar)

Mögliche Wellendurchmesser: 115,9 mm (max), 19,3 mm (min)

Sonderausführungen:

- mit flachen Seiten
- mit Magneten

Zubehör:

Passgenaues, robustes Kunststoff-Etui (Koffer) zur Aufbewahrung (422x/xxx/KK)

Zusatzleistung optional:

Messprotokoll

Arbeits-/Lagertemperatur:

Bei mechanischen Präzisions-Wasserwaagen beträgt die Arbeitstemperatur 20°C (+/-5 K) und die Lagertemperatur -40°C bis +70°C.

Toleranzen nach DIN 877 abhängig von der Empfindlichkeit bei L > 100 mm (L ≤ 100 mm):

0,3 mm/m:	T _{zul} =	60 (120) µm/m,	DaU = 0,4 (0,8) Skt
0,1 mm/m:	T _{zul} =	20 (40) µm/m,	DaU = 0,4 (0,8) Skt
0,04 mm/m:	T _{zul} =	10 (10) µm/m,	DaU = 0,5 (0,5) Skt
0,02 mm/m:	T _{zul} =	10 (10) µm/m,	DaU = 1,0 (1,0) Skt
0,01 mm/m:	T _{zul} =	10 (10) µm/m,	DaU = 2,0 (2,0) Skt

T_{zul} zulässige Toleranz, DaU Differenzwert auf Umschlag, Skt Skalenteil